

1. VŠEOBECNÉ BEZPEČNOSTNÉ POKYNY

⚠ Nájdi si, prosím, čas na dôkladné prečítanie týchto pokynov a odložte ich do na to určeného odkladacieho vrecka (14) na detskej autosedačke, aby boli kedykoľvek k dispozícii k nahľadnutiu. Keď odovzdáte detskú autosedačku tretím osobám, musí v nej byť priložený návod.

⚠ NEBEZPEČENSTVO! Na ochranu Vášho dieťaťa:

- Pred zatvorením dverí vozidla dbajte na to, aby sa vaše dieťa alebo časti detskej autosedačky nezaklinili vo dverách vozidla.
- V prípade nehody s rýchlosťou nárazu viac než 10 km/h sa môžu vyskytnúť poškodenia detskej autosedačky, ktoré nemusia byť vždy viditeľné. V tomto prípade sa musí detská autosedačka vymeniť. Zaistite jej riadnu likvidáciu.
- Detskú autosedačku nechajte dôkladne skontrolovať, ak bola poškodená (napr. po páde na zem).
- Pravidelne kontrolujte všetky dôležité časti, či nie sú poškodené. Predovšetkým sa uistite, či sú perfektné funkčné všetky mechanické diely.
- Časti detskej autosedačky nikdy nemažte ani neolejujte.
- Dieťa nikdy nenechajte v detskej autosedačke vo vozidle bez dozoru.
- Svoje dieťa nechajte vystupovať a nastupovať do/z vozidla iba na strane priliehavej ku chodníku.
- Detskú autosedačku chráňte pred intenzívnym priamym slnečným žiarením, keď ju nepoužívate. Detská autosedačka sa na priamom slnečnom žiarení môže veľmi nahriať. Detská pokožka je citlivá a mohla by sa poraniť.
- Čím tesnejšie prilieha pás k telu Vášho dieťaťa, tým väčšia je bezpečnosť Vášho dieťaťa. Preto sa neodporúča, aby malo dieťa pod pásom hrubé oblečenie.
- Počas dlhých ciest robte pravidelné prestávky, aby sa Vaše dieťa mohlo prebrehnúť a pohrať sa.
- Použitie na zadnom sedadle: Predné sedadlo posuňte tak ďaleko dopredu, aby dieťa nohami nenarážalo do operadla predného sedadla (aby ste predišli nebezpečenstvu zranenia).

⚠ NEBEZPEČENSTVO! Na ochranu všetkých cestujúcich vo vozidle:

- Pri núdzovom zabrzdení alebo pri nehode môžu nezaistené predmety a osoby poraniť ostatných spolucestujúcich. Myslite preto vždy na to, aby...
- nepoužívajte žiadne iné viazacie body ako sú body uvedené v tomto návode a označené na detskej sedačke;
- operadlá sedadiel vozidla boli zaistené (napr. zaistenie sklápaateľných zadných sedadiel);
- boli vo vozidle zaistené všetky ťažké predmety alebo predmety s ostrými hranami (napríklad na odkladacej doske za zadnými sedadlami);
- boli všetky osoby vo vozidle pripútané;
- bola detská autosedačka v aute vždy zaistená, aj keď sa v nej nepovezie žiadne dieťa.

⚠ VAROVANIE! Na ochranu pri zaobchádzaní s detskou sedačkou:

- Detská autosedačka nesmie byť nikdy použitá voľne stojaca, ani na vyskúšaní.
- Aby ste predišli poškodeniam, dávajte pozor, aby sa detská autosedačka nezaklinila medzi tvrdými predmetmi (dvere vozidla, vodiace lišty sedadiel atď.).
- Keď detskú autosedačku nepoužívate, odložte ju na bezpečné miesto. Na autosedačku nekladte žiadne ťažké predmety a neodkladajte ju priamo vedľa zdrojov tepla ani na priame slnečné žiarenie.

POZOR! Na ochranu vášho vozidla:

- Niektoré poťahy sedadiel vozidla vyhotovené z citlivých materiálov (napr. velúr, koža atď.) môžu pri používaní detských autosedačiek niesť známky opotrebovania. Pre optimálnu ochranu poťahov sedadiel odporúčame použiť podložku detskej autosedačky BRITAX RÖMER z nášho programu príslušenstva.

9. LIKVIDÁCIA

Dodržiujte, prosím, predpisy na likvidáciu platné vo vašej krajine.

Likvidácia obalu	Kontajner na kartonáže
Poťah sedačky	Netriedený odpad, tepelné využitie
Plastové diely	Podľa značenia na príslušných kontajneroch
Kovové diely	Kontajner na kov
Pásky popruhov	Kontajner na polyester
Zámok a jazyček	Netriedený odpad

BRITAX RÖMER Child Safety EMEA

www.britax-roemer.com | contact@britax.com

BRITAX RÖMER
Kindersicherheit GmbH
Kindersicherheit GmbH
Theodor-Heuss-Straße 9
89340 Leipheim
Germany
+49 (0) 8221 3670 199

BRITAX Excelsior Limited
1 Churchill Way West
Andover
Hampshire SP10 3UW
United Kingdom
+44 (0) 1264 386034

BRITAX Nordiska Barn AB
Jürgen Kocksgatan 4
SE-211 20 Malmö
Sweden

2. POUŽÍVAŤ VO VOZIDLE

2.1 Používanie na určený účel

Detská autosedačka je konštruovaná, kontrolovaná a schválená podľa požiadaviek európskej normy pre bezpečnostné vybavenia pre deti (UN 129/03). Je určená za zaistenie dieťaťa vo vozidle. Smie sa používať výlučne na sedadlách vozidiel orientovaných dopredu alebo dozadu. Nie je hračka a nie je vhodná na sedenie mimo vozidla.

Detská sedačka je schválená pre použitie s XP-PAD aj bez XP-PAD.

2.2 Bezpečnostné pokyny

Zánik ochrannej funkcie po úpravách

Neoprávnené technické úpravy môžu znížiť alebo úplne zrušiť ochranné funkcie koliesky. Osvedčenie stráti svoju platnosť akonáhle niečo na detskej autosedačke zmeníte.

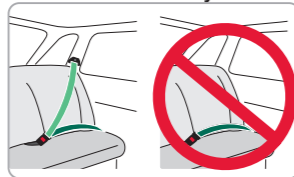
- Nevykonávajú žiadne technické úpravy detskej sedačky.

- Zmeny smie vykonávať výhradne výrobca.

Nebezpečenstvo poranenia pri nesprávnom používaní

Ak tento produkt nebudete používať v súlade s určením, následkom môže byť smrť alebo závažné poranenia.

- Detskú sedačku nikdy neistite 2-bodovým bezpečnostným pásom.



- Prečítajte a riadte sa návodom na prevádzku vášho vozidla, v ktorom detskú autosedačku používate.
- V prípade sedadla s predným airbagom posuňte sedadlo ďalej dozadu.
- V prípade pochybností sa obráťte na výrobcu alebo predajcu zariadenia na zabezpečenie dieťaťa.
- Detskú autosedačku používajte podľa výšky dieťaťa, ktoré chcete pripútať.

2.3 Podmienky

Táto detská autosedačka je povolená pre tri spôsoby inštalácie **A**, **B1** a **B2**. Použite taký spôsob, ktorý je vhodný pre výšku dieťaťa, ktoré chcete zaistiť.

- ⓘ **Tip!** Spôsoby inštalácie sú uvedené v kapitole 5 „Inštalácia & používanie“ [strana II].

- ⓘ **Tip!** Informácie o sedadlách vo vozidle nájdete v návode na používanie vozidla. V sporných prípadoch sa obráťte na výrobcu alebo predajcu vozidla.

Od 15 mesiacov/76 cm – 102 cm/do 21 kg (i-Size Universal ISOFIX)

Použite spôsob montáže **A**. Detská autosedačka sa smie používať výlučne na nasledujúcich sedadlách vo vozidle:

- Sedadlá vozidiel so schválením podľa/pre i-Size-.
- Sedadlá, ktoré sú povolené pre veľkostnú triedu ISOFIX „B1“ a hmotnosť zaisteného dieťaťa od 9 do 18 kg. Ďalej musí poloha sedadla dosiahnuť na bod ukotvenia horného popruhu.

100 cm - 133 cm (i-Size booster seat)

Použite spôsob inštalácie **B1** na sedadlách vozidla so schválením podľa/pre i-Size-. Detská autosedačka sa smie používať aj na sedadlách vozidiel, ktoré sú uvedené v priloženom typovom zozname vozidiel.

Prípadne môžete požiť metódu **B2** inštalácie na sedadlách vozidla so schválením podľa/pre i-Size- alebo so všeobecným schválením.

- ⓘ **Tip!** Niektoré sedadlá vozidla nastaviteľnosť detskej sedačky obmedzujú. Ovplyvnené sú funkciami „Nastaviť uhol sedadla“ a „Nastaviť opierku hlavy“.

133 cm – 150 cm (Specific vehicle booster seat)

Použite spôsob inštalácie **B1** alebo **B2**. Detská autosedačka sa smie používať iba vo vozidlách, ktoré sú uvedené v priloženom typovom zozname vozidiel.

- ⓘ **Tip!** Aktuálnu verziu zoznamu nájdete na našej domovskej stránke.

www.britax-roemer.com

3. STAROSTLIVOSŤ A ÚDRŽBA

STAROSTLIVOSŤ O ZÁMOK PÁSU

Predpokladom pre bezpečnosť Vášho dieťaťa je správna funkcia zámku pásu. Príčinou porúch funkcie zámku pásu sú zvyčajne nahromadené nečistoty alebo cudzie telesá. Ďalšie poruchy funkčnosti:

- Jazyčky zámku sa po zatlačení červeného odblokovacieho tlačidla vysúvajú iba pomaly.
- Nie je možné zacvaknúť jazyčky zámku (tzn. znova sa vysúvajú, keď sa ich pokúšate zatlačiť).
- Jazyčky zámku zaskočia bez počuteľného „kliknutia“.
- Jazyčky zámku sa dajú zasunúť iba ťažko (cíťte odpor).
- Zámok pásu je možné odpnúť iba veľkou silou.

Náprava

Vyčistite zámok pásu, aby znovu bezchybne fungoval:

ČISTENIE ZÁMKU PÁSU

1. Otvorte suchý zips na poduške v oblasti rozkroku (31) a vyberte ju.
2. Vyberte sivú výmennú platňu (32) ako je opísané v kapitole „10. ODOPNUTIE A OPĀTOVNÉ ZAPNUTIE 5-BODOVÉHO BEZPEČNOSTNÉHO PÁSU SECUREGUARD“.
3. Vložte výmennú platňu (32) so zámkom pásu (20) na najmenej jednu hodinu do teplej vody s čistiacim prostriedkom.
4. Dôkladne prepláchnite zámok pásu (20) a vysušte ho.
5. Upevnite výmennú platňu (32) ako je opísané v kapitole „10. ODOPNUTIE A OPĀTOVNÉ ZAPNUTIE 5-BODOVÉHO BEZPEČNOSTNÉHO PÁSU SECUREGUARD“.
6. Upevnite podušku v oblasti rozkroku (31).

ČISTENIE

- ⚠ **POZOR** Postarajte sa o to, aby sa používali iba originálne náhradné poťahy Britax, keďže poťahy sú integrálnou súčasťou detskej autosedačky a plnia dôležité funkcie pre zabezpečenie bezchybného fungovania systému. Náhradné poťahy dostanete u Vášho špecializovaného predajcu.

- ⚠ **POZOR!** Detská autosedačka sa nesmie používať bez poťahu. Potah môžete sňať a prať s pracím prostriedkom na jemnú bielizeň pri programe jemného prania (30 °C). Riadte sa pokynmi uvedenými na pracovnej etike.
- Opierky pliec môžete sňať a opრაť vo vlažnom mydlovom roztoku.
- Plastové diely, SecureGuard, XP-PAD a popruhy môžete čistiť mydlovým roztokom. Nepoužívajte žiadne agresívne čistiace prostriedky (ako napr. rozpúšťadlá).

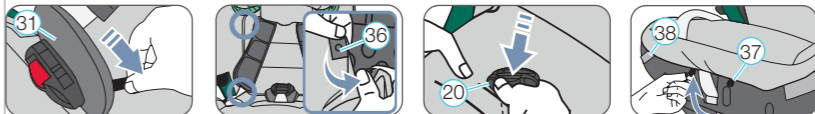
Stiahnutie poťahu

Opierka hlavy

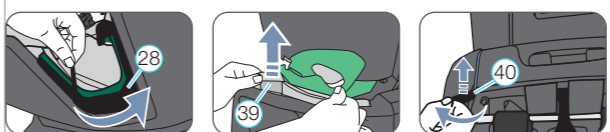


1. Otvorte obidve tlačidlá (33) na drážke pásov.
2. Posuňte opierku hlavy detskej autosedačky do najvyššej polohy.
3. Stiahnite elastický pásek hore z okraja vaničky a vytiahnite zástrčnú kartu (34) z oboch drážok vo vaničke.
4. Vyberte hranu poťahu z medzere medzi kolískou sedačky a vložkou tmiča.
5. Zveste gumové slučky (35) pod hlavovú opierku.

Kolíska sedačky



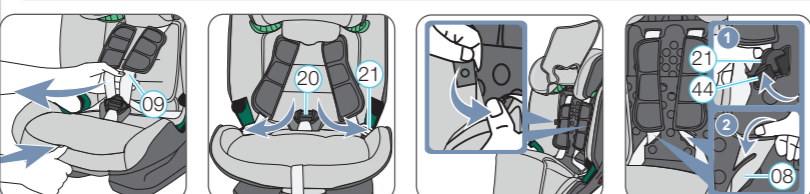
6. Otvorte suchý zips na poduške v oblasti rozkroku (31) a vyberte ju.
7. Otvorte štyri tlačidlá (36) na sedacej a zadnej ploche.
8. Posuňte zámok pásu (20) alebo SecureGuard (26) cez drážku poťahu.
9. Zveste gumové slučky (37) vpredu pod sedacou plochou a vytiahnite zástrčné karty (38) z koliesky sedačky.
10. Zveste opatrne elastické slučky z obvodovej medzery vedení pásu (28).
11. Vyberte okraj poťahu a zástrčné karty (39) z medzere medzi kolískou sedačky a vložkou tmiča.
12. Vytiahnite gumové slučky (40) hore na zadnej strane operadla z medzery koliesky sedačky a zveste ich.



Opätovné natiehanie poťahu:

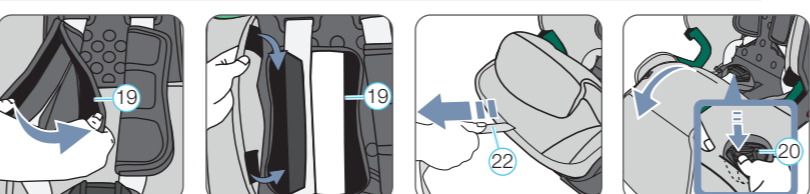
Jednoducho vykonajte predchádzajúce kroky v opačnom poradí.

10. ODOPNUTIE A OPĀTOVNÉ ZAPNUTIE 5-BODOVÉHO BEZPEČNOSTNÉHO PÁSU SECUREGUARD

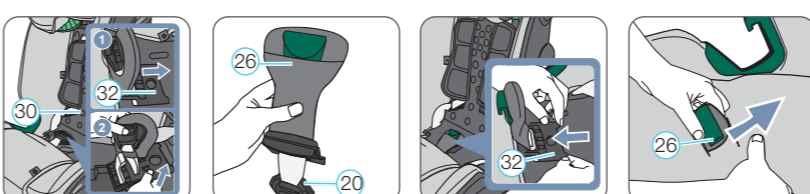


„My odporúčame použiť 5-bodový popruh. SecureGuard používajte až vtedy, keď je zaistované dieťa vyššie ako 102 cm.“

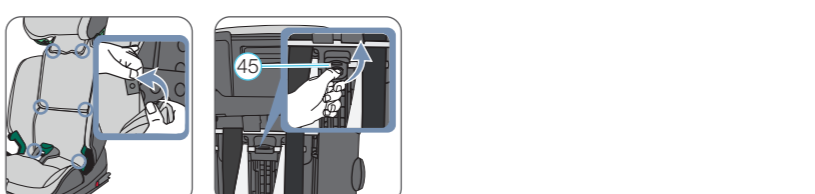
1. Uvoľnite do maximálnej miery 5-bodový bezpečnostný pás (09) detskej autosedačky.
2. Otvorte zámok pásu (20) a vložte jazyčky zámky (21) do bočných vedení pásu.
3. Zatláčajte tlačidlá na zadnej časti a odklopte vrchnú polovicu poťahu smerom hore a spodnú polovicu smerom dolu.
4. Zastrčte jazyčky zámku (21) do určeného výrezu (44) na vnútornej časti operadla.



5. Otvorte obe opierky pliec (19) na bočných suchých zipsoch.
6. Posuňte upínací pásek oboch otvorených opierok pliec (19) pod poťahom operadla a upevnite ho o flaušový pásek, ktorý je na to určený. Dbajte o to, aby sa obe opierky pliec neprekryvali.
7. Zatiahnite za pásek uťahovača popruhu (22), aby ste napli pás.
8. Zatláčajte obidve tlačidlá na poťahu sedacej plochy a preklopte poťah dopredu. Vytlačte pritom zámok pásu (20) cez poťah.

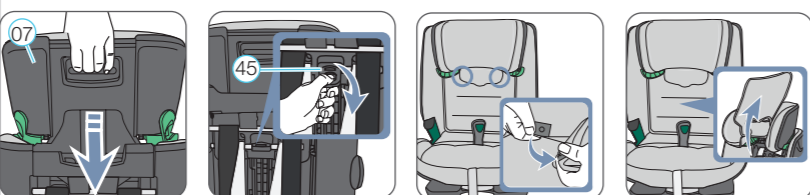


9. Nadvíhnite sivú výmennú platňu (32) a vytiahnite ju so zámkom pásu (20) von v smere operadla (30).
10. Otočte sivú výmennú platňu (32), aby sa **SecureGuard (B) (26) nachádzal hore a zámok pásu (A) (20) dolu**.
11. Uložte zámok pásu (20) do určenej priehlbiny a posuňte sivú výmennú platňu (32) napäť do držáka, Až kým táto nezacvakne „kliknutím“.
12. Vytlačte SecureGuard (26) cez štrbinu v poťahu s nášivkou **B**.



13. Uzavríte dve spodné tlačidlá na poťahu.
14. Uzavríte dve horné tlačidlá na poťahu.
15. Uzavríte dve tlačidlá na hornom poťahu opierky hlavy.
- ⓘ **Tip!** Opierka hlavy (07) má dve samostatné zóny. Keď sa opierka hlavy v prvej zóne úplne vysunie, aktivujte druhú zónu. Stlačte poistku uprostred prepínača zmeny skupiny (45) a súčasne presuňte prepínač do hornej polohy.
- ⓘ **Tip!** Opierku hlavy (07) je možné nastaviť na telesnú výšku v rozsahu 100 cm až 150 cm.

11. OPĀTOVNÉ ZAPNUTIE 5-BODOVÉHO BEZPEČNOSTNÉHO PÁSU A ODOPNUTIE SECUREGUARD

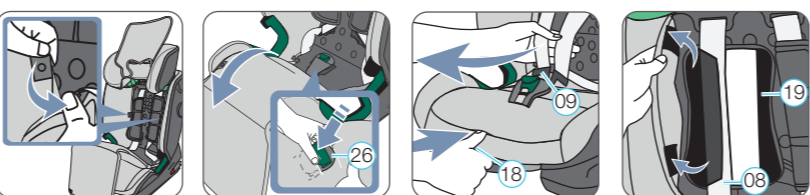


Zadná časť detskej autosedačky

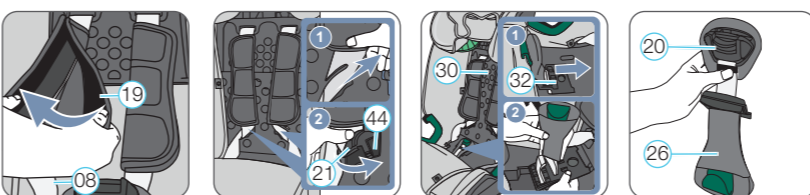
1. Posuňte opierku hlavy (07) do najnižšej polohy.
2. Stlačte poistku v strede spínača zmeny veľkosti (45) a súčasne ho prepnite do hornej polohy.
- ⓘ **Tip!** Opierka hlavy (07) sa dá nastaviť na veľkosť tela od 76 cm do 102 cm.

Predná strana detskej autosedačky

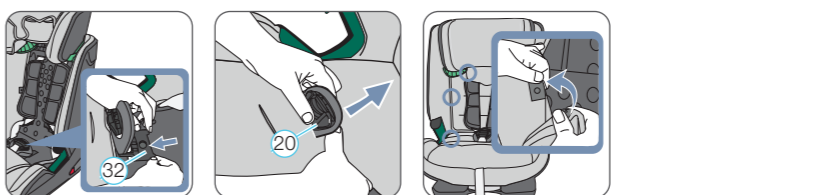
3. Preklopte spodnú časť poťahu opierky hlavy smerom hore a prelozte ho cez opierku hlavy.



4. Otvorte obidve tlačidlá na vnútornej strane poťahu opierky hlavy.
5. Uvoľnite obidve tlačidlá na zadnej časti poťahu.
6. Zatláčajte obidve tlačidlá na poťahu sedacej plochy a preklopte poťah dopredu. Vytlačte pritom SecureGuard (26) cez poťah.
7. Uvoľnite do maximálnej miery 5-bodový bezpečnostný pás (09) detskej autosedačky. **Tip!** Ťahajte oba ramenné popruhy pri stlačení nastavovacom tlačidle (18) dopredu.
8. Uvoľnite obe otvorené opierky pliec (19) z upínacieho pásika a preklopte tieto okolo ramenných popruhov (08).



- ⚠ **NEBEZPEČENSTVO** Ubezpečte sa, že ramenné popruhy (08) vedú správne cez opierky pliec (19).
- 9. Vyberte jazyčky zámku (21) z určeného výrezu (44) na vnútornej časti operadla.
- 10. Nadvíhnite sivú výmennú platňu (32) a vytiahnite túto so SecureGuard (26) von v smere operadla (30).
- 11. Pretočte sivú výmennú platňu (32) tak, aby sa **zámok pásu nachádzal (20) hore** a SecureGuard (26) **dole**.



12. Uložte SecureGuard (26) do určenej priehlbiny a posuňte sivú výmennú platňu (32) naspäť do držáka, až kým táto nezacvakne „kliknutím“.
13. Vytlačte zámok pásu (20) cez štrbinu v poťahu, ktorá je bližšie k operadlu.
14. Uzavríte dve spodné tlačidlá na poťahu.
15. Uzavríte dve horné tlačidlá na poťahu.
16. Uzavríte dve tlačidlá na hornom poťahu opierky hlavy.

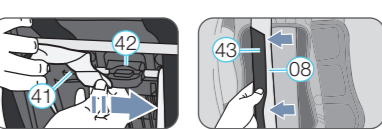
- ⚠ **POZOR!** Použite detskú autosedačku pri spôsobe montáže **A** vždy so správne nainštalovaným zámkom pásu (20) a pri spôsobe montáže **B** vždy so správne nainštalovaným SecureGuard (26). Ubezpečte sa, že výmenná platňa (32) je správne upevnená.

- ⚠ **POZOR!** Dávajte pozor, aby pásky popruhov neboli pretočené a aby správne ležali v drážkach pásov poťahu. Pre zámok pásu (20) je určená zadná drážka pásu a pre SecureGuard (26) predná drážka pásu v poťahu sedačky. Drážka pásu na prednej hrane sedadla je pre nastavovací pás (22) popruhu.

Vybratie opierky pliec



1. Povoľte ramenné popruhy (08) tak, ako je to len možné.
2. Otvorte opierku pliec (19) na bočných suchých zipsoch.



Zadná strana detskej autosedačky

3. Položte horný popruh (13) dopredu cez sedadlo.
4. Zveste odkladacie vrecko (14) hore.
5. Potiahnite ramenné popruhy (08) mierne von tak, že vidíte pod nimi sa nachádzajúce pásové slučky opierky pliec (19).
6. Zveste pásové slučky z plastových úchytiak (41) nastavovača výšky ramenného popruhu (42).
7. Ťahajte opierku pliec (19) dopredu z drážok pásu.

Opätovná montáž opierky pliec

Jednoducho vykonajte predchádzajúce kroky v opačnom poradí.

- ⚠ **POZOR** Opierka pliec (19) a pásky sa nesmú pretočiť ani zameniť. Ramenné popruhy (08) musia ležať v opierke pliec (19) pod čiernym krycím pásom (43).

76 - 150 cm

britax
römer

ADVANSAFIX i-SIZE

SK

Návod na použitie



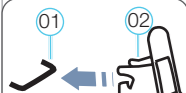
www.britax-roemer.com

2000034433_A4

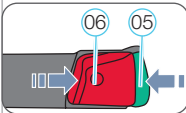
4. PRÍPRAVNÉ PRÁCE

Najsťor si v kapitole 5 prečítajte odsek so želaným spôsobom montáže.

4.1 Príprava ISOFIX



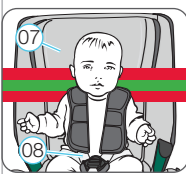
- Ak nie je Vaše vozidlo štandardne vybavené zavadzacími pomocníkmi ISOFIX, upnite obe zavadzacie pomôcky **02**, ktoré sú súčasťou balenia sedačky*, s výrezom smerom hore na dva upevňovacie body ISOFIX **01** vo Vašom vozidle.
- TIP!** Upevňovacie body ISOFIX sa nachádzajú medzi sedačou plochou a operačiom sedadla vozidla.
- Posuňte opierku hlavy sedadla vozidla do najvyššej polohy.
- Na zadnej strane detskej autosedačky ťahajte za sivé látkové pútka **03**, až kým sa ramená so západkou ISOFIX **04** úplne nevsunú.



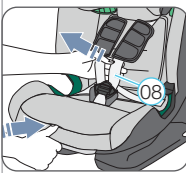
4. Tlačte na obidvoch stranách ramien so západkou ISOFIX **04** zelené zaistovacie tlačidlo **05** a červené uvoľňovacie tlačidlo **06** proti sebe. Tak zabezpečíte, aby boli oba háky ramien so západkou ISOFIX **04** otvorené a pripravené na použitie.

*Zavadzacie pomôcky uľahčujú montáž detskej autosedačky pomocou upevňovacích bodov ISOFIX a zabráňujú poškodeniam potahov sedadiel vo vozidle. Pokiaľ ich nepotrebuje, odoberte ich a uložte ich na bezpečnom mieste. U vozidla so sklápacím operačiom musíte pred sklopením operačia vybrať zavadzacie pomôcky. Prípadné problémy sú zvyčajne spôsobené nečistotami alebo cudzími telesami na zavadzaciačích pomôckach a háčikoch. Odstráňte nečistoty alebo cudzie telesá, aby ste predišli takýmto problémom.

4.2 Nastavenie opierky hlavy (76 – 102 cm/≤ 21 kg)



Správne nastavená opierka hlavy **07** zabezpečí optimálnu ochranu vášho dieťaťa v detskej autosedačke. Kontrolujte pravidelne, či výška opierky hlavy **07** zodpovedá telesnej výške vášho dieťaťa: Opierka hlavy **07** musí byť nastavená tak, aby boli ramenné popruhy **08** umiestnené vo výške ramien vášho dieťaťa alebo trochu nad nimi.



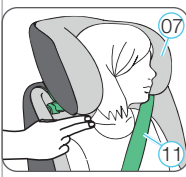
► Ramenné popruhy **08** musia byť nastavené tak, aby boli vedené vodorovne alebo tesne nad plecami Vášho dieťaťa.

► Ramenné popruhy **08** nesmú prebiehať za chrbtom dieťaťa, vo výške uší ani cez uši.

Ramenné popruhy sa nastavujú takto:

- Uvoľnite do maximálnej miery 5-bodový bezpečnostný pás **09** detskej autosedačky.
- Nastavovaciu rukoväť **10** na zadnej strane opierky hlavy **07** držte stlačenú.
- Prestavte odblokovanú opierku hlavy **07** do požadovanej výšky. Akonáhle nastavovaciu rukoväť **10** uvoľníte, tak opierka hlavy začvakne **07**.

4.3 Nastavenie opierky hlavy (100 – 150 cm)



Správne nastavená opierka hlavy **07** zabezpečuje optimálny prechod priechneho pásu **11** a poskytuje Vášmu dieťaťu optimálnu ochranu v detskej autosedačke. Kontrolujte pravidelne, či výška opierky hlavy **07** zodpovedá telesnej výške Vášho dieťaťa: Opierka hlavy **07** musí byť nastavená tak, aby medzi plecami vášho dieťaťa a opierkou hlavy **07** bolo ešte miesto široké dva prsty.

Tak môžete nastaviť výšku opierky hlavy na telesnú výšku Vášho dieťaťa:

- Nastavovaciu rukoväť **10** na zadnej strane opierky hlavy **07** držte stlačenú.
- Prestavte odblokovanú opierku hlavy **07** do požadovanej výšky. Akonáhle nastavovaciu rukoväť **10** uvoľníte, tak opierka hlavy začvakne **07**.
- Detskú sedačku položte na sedadlo vo vozidle.
- Dieťa posadte do detskej sedačky a skontrolujte výšku. Zopakujte tento postup, pokiaľ je opierka hlavy **07** v správnej výške.

4.4 UPEVNIENIE/VYBRATIE XP-PAD

XP-PAD sa môže používať iba pre metódy inštalácie **B1** a **B2**.

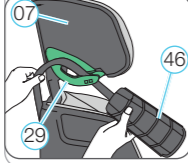
Upevnenie XP-PAD

- Vyberte XP-PAD **46** z odkladacieho vrečka **14**.
- Upevnite XP-PAD **46** na opierku hlavy **07** detskej sedačky.
- Vložte XP-PAD **46** na stranu bližšej k dverám vozidla do detskej autosedačky.
- Elastický pridrzný pás XP-PAD zaväzajte **46** do svetlozeleného držiaka pásov **29** opierky hlavy **07**, kým nebude úplne a bez prerušenia ležať v držiaku pásu **29**.



Vybratie XP-PAD

- Elastický pás XP-PAD prevlečte **46** do svetlozeleného držiaka pásu **29**.
- Vyberte XP-PAD **46** z opierky hlavy **07** detskej sedačky.
- Odložte XP-PAD **46** do odkladacieho vrečka **14**.



5. MONTÁŽ A POUŽITIE

A 76 – 102 cm/≤ 21 kg S ISOFIX a horným popruhom

1. USKUTOČNENIE PRÍPRAV

- 1.1 Postupujte podľa krokov v kapitole 4.1 „PRÍPRAVA ISOFIX“.
- 1.2 Postupujte podľa krokov v kapitole 4.2 „NASTAVENIE OPIERKY HLAVY (76 – 102 cm/≤ 21 kg)“.
- 1.3 Ak detskú sedačku nastavíte na spôsob inštalácie **B1** alebo **B2** na **A** postupujte podľa krokov „Odstránenie pásu XP-PAD“ v kapitole 4.4 „UPEVNIENIE/ODSTRÁNENIE PÁSU XP-PAD“.

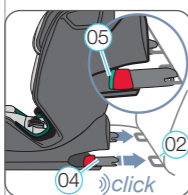
2. PRÍPRAVA HORNÉHO POPRUHU

- 2.1 Zveste hák **12** horného popruhu **13** od upevnenia na zadnej strane detskej autosedačky.
- 2.2 Vyberte horný popruh **13** z odkladacieho vrečka **14** a preložte ho cez detskú autosedačku.
- 2.3 Detskú autosedačku položte v smere jazdy na sedadlo schválené pre použitie s autosedačkou. Upravte uhol operačlia sedadla v aute, aby bol medzera medzi sedadlom v aute a detskou sedačkou čo najmenšia.
- 2.4 Vyberte horný popruh **13** a zatlačte kovový jazyček **15** preč z pásu, aby sa pás predžil a potiahnite horný popruh **13** za háky **12**.
- 2.5 Horný popruh vedte **13** v strede medzi priečkami opierky hlavy **07**, u integrovaných opierok hlavy na stranu bližšej **13** k bodu ukotvenia horného popruhu vozidla.

3. UPEVNIENIE HORNÉHO POPRUHU

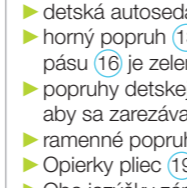
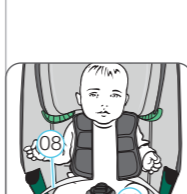
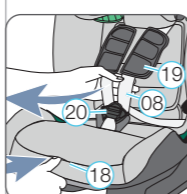
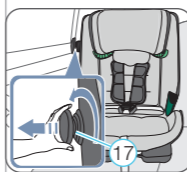
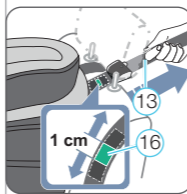
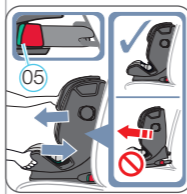
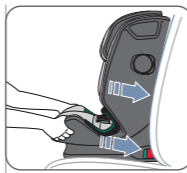
Zaveste háky **12** na odporúčanej upevňovacie bod horného popruhu, ktorý je uvedený v návode na obsluhu Vášho vozidla.

POZOR! Dbajte na to, aby ste namiesto upevňovacieho bodu horného popruhu nepoužili hák na batožinu.



4. UPEVNIENIE ISOFIX

- 4.1 Obe ramená so západkou ISOFIX umiestnite **04** priamo pred obe zavadzacie pomôcky **02**.
- 4.2 Zasuňte obidve ramená so západkou ISOFIX **04** do zavadzaciačích pomôčok, **02** dokiaľ nezacvaknú ramená so západkou ISOFIX **04** na obidvoch stranách hlasným „kliknutím“.
- NEBEZPEČENSTVO!** Zelené zaistovacie tlačidlo **05** musí byť viditeľné na oboch stranách, aby bola detská autosedačka správne pripevnená.



- Pre bezpečnosť Vášho dieťaťa pred každou jazdou skontrolujte, či ...**
- detská autosedačka na oboch stranách zacvakla s ramenami so západkou ISOFIX **04** do upevňovacích bodov ISOFIX **01** a či sú obidve zaistovacie tlačidlá **05** úplne zelené;
 - detská autosedačka je bezpečne pripevnená;
 - horný popruh **13** je napnutý riadne cez operačlio autosedačky a indikátor napnutia pásu **16** je zelený;
 - popruhy detskej autosedačky priliehajú tesne na telo Vášho dieťaťa bez toho, aby sa zarezávali;
 - ramenné popruhy **08** sú správne nastavené a pásy **nie sú** pretočené;
 - Opierky pleec **19** sa nachádzajú v správnej polohe na tele Vášho dieťaťa;
 - Oba jazyčky zámku **21** do zámku pásu **20** zapadli;
 - Ochrana pri bočnom nárazu SICT **17** je správne nainštalovaná a používa sa.

5. PEVNÉ ZATLAČENIE DETSKEJ AUTOSEDAČKY

Zatlačte detskú sedačku silou dozadu, ako je to len možné.

6. KONTROLA UPEVNIENIA

Pomykajte autosedačkou, aby ste sa uistili, či je bezpečne pripevnená a skontrolujte zaistovacie tlačidlá **05**, aby ste sa uistili, že sú obidve úplne zelené.

7. NAPNUTIE HORNÉHO POPRUHU

Napnite pás horného popruhu **13**, až kým je indikátor napnutia pásu **16** zelený a horný popruh **13** je rovno napnutý.

8. NASTAVENIE SICT

Vyberte SICT **17** otáčaním proti smeru hodinových ručičiek (na stranu bližšej k dverám vozidla), kým nebude mať odstup 5 mm od dveri vozidla alebo kým nebude odskrutkovaná do maximálnej vzdialenosti.

9. UVOLNENIE RAMENNÝCH POPRUHOV

Pre uvoľnenie ramenných popruhov stlačte nastavovacie tlačidlo **18** a súčasne potiahnite oba ramenné popruhy **08** dopredu.

10. OTVORENIE ZÁMKU PÁSU

Pre otvorenie zámku pásu **20** stlačte červené tlačidlo na zámke pásu.

11. POSADENIE DIEŤAĽA DO DETSKEJ AUTOSEDAČKY

Posaďte vaše dieťa do detskej autosedačky. Dbajte na to, aby zámok pásu **20** bol preložený dopredu a posaďte vaše dieťa do detskej autosedačky.

12. UMIEŠTNENIE RAMENNÝCH POPRUHOV

Umiestnite ramenné popruhy cez plecá **08** vášho dieťaťa.

VAROVANIE! Pásy na plecá nepretočte alebo nezamieňte, pretože v opačnom prípade neplnia svoju ochrannú funkciu.

13. UZAMKNUTIE ZÁMKU PÁSU

Spojte dva jazyčky zámku **21** spolu do jedného predtým, ako ich zasuniete do zámku pásu **20** – pritom musíte počuť kliknutie.

14. NAPNUTIE NASTAVOVACIEHO PÁSU

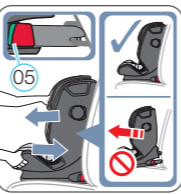
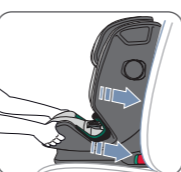
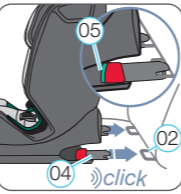
Potiahnite nastavovací pás, **22** až popruh prilieha na plochu a tesne na telo vášho dieťaťa.

VAROVANIE! Pásy musia priliehať čo najhlbšie cez slabiny Vášho dieťaťa.

B1 100 - 150 cm S ISOFIX + popruh vozidla

1. USKUTOČNENIE PRÍPRAV

- 1.1 Postupujte podľa krokov v kapitole 4.1 „PRÍPRAVA ISOFIX“.
- 1.2 Postupujte podľa krokov v kapitole 4.3 „NASTAVENIE OPIERKY HLAVY (100 – 150 cm)“.
- 1.3 Vykonajte kroky „Upevnenie XP-PAD“ z kapitoly 4.4 „UPEVNIENIE/VYBRATIE XP-PAD“.



5. KONTROLA UPEVNIENIA

Pomykajte autosedačkou, aby ste sa uistili, či je bezpečne pripevnená a skontrolujte zaistovacie tlačidlá **05**, aby ste sa uistili, že sú obidve úplne zelené.

6. VYKONAJTE KROKY UVEDENÉ V KAPITOLE 7 „ZAISTENIE VÁŠHO DIEŤAĽA“.

Detskú sedačku položte na sedadlo vo vozidle. Dbajte na to, aby operačlio **30** plošne dosadalo na operačlio sedadla vozidla.

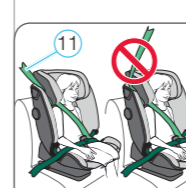
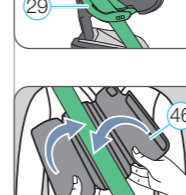
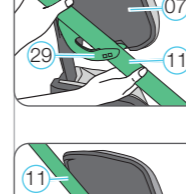
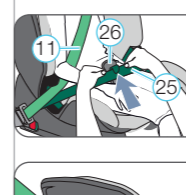
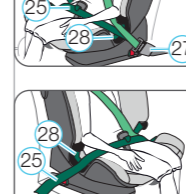
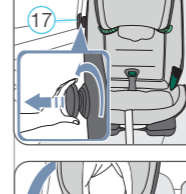
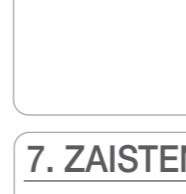
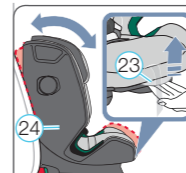
TIP! Ak opierka hlavy na sedadle vozidla bráni upevneniu detskej sedačky, odstráňte ju (pozrite si inštrukcie prevádzky vozidla). Odstránenu opierku hlavy zaistíte na vhodnom mieste vo vozidle tak, aby nemohla byť vymrštená do priestoru.

3. Vykonajte kroky uvedené v kapitole 7 „ZAISTENIE VÁŠHO DIEŤAĽA“.

6. NASTAVENIE UHLA SEDAČKY

Kolisku sedačky ADVANSAFIX I-SIZE môžete nastaviť do troch rôznych uhlov sklonu. Systém ADVANSAFIX I-SIZE je schválený pre nasledujúce použitia:

Uhol sklonu sedačky	Telesná výška
Vzpriamená poloha	76 - 140 cm
Stredná poloha	76 - 150 cm
Poloha ležmo	76 - 150 cm



Pro nastavenie uhla sedačky:

Ťahajte nastavovaciu rukoväť **23** dopredu a tlačte/posuňte kolisku sedačky **24** do požadovanej polohy.

NEBEZPEČENSTVO! Koliska sedačky **24** musí v každej polohe pevne zapadať. Ťahajte za kolisku sedačky **24**, aby ste preverili zapadnutie.

TIP! Uhol sklonu kolisky sedačky **24** môžete nastaviť aj vtedy, keď Vaše dieťa sedí v sedačke. Popruh vozidla po nastavení uhla sedadla napnite, ak detskú sedačku používate s popruhom vozidla (**B1** a **B2**).

7. ZAISTENIE VÁŠHO DIEŤAĽA

1. Vyberte SICT **17** otáčaním proti smeru hodinových ručičiek (na stranu bližšej k dverám vozidla), kým nebude mať odstup 5 mm od dveri vozidla alebo kým nebude odskrutkovaná do maximálnej vzdialenosti.
2. Posadte dieťa do detskej autosedačky a položte XP-PAD **46** nad hruď vášho dieťaťa. Ak zistíte, že sila zatiahnutia 3-bodového pásu nie je dostatočná nato, aby bol pás napnutý (tesne priliehajúci k dieťaťu), tak sa detská sedačka môže používať bez XP-PAD **46**.

3. Vytiahnite pás vozidla a vedte ho pred Vášim dieťaťom k zámku pásu vozidla **27**.

NEBEZPEČENSTVO! Dávajte pozor, aby nebol pás vozidla pretočený, inak totiž nie je zaistený plný ochranný účinok zadržiacieho systému.

4. Nechajte zapadnúť jazyček zámku do zámku pásu vozidla **27** s počutelným „kliknutím“.

5. Založte priečný pás **11** bedrový pás **25** na stranu zámku pásu vozidla **27** do tmavozeleného vedenia pásu **28** vankúša sedadla.

NEBEZPEČENSTVO! Zámok pásu vozidla **27** sa nesmie nachádzať v tmavozelenom vedení pásu **28**.

6. Založte bedrový pás **25** na druhej strane vankúša sedačky taktiež do tmavozeleného vedenia pásu **28**.

NEBEZPEČENSTVO! Bedrový pás **25** musí na oboch stranách priliehať čo najhlbšie cez bedrá Vášho dieťaťa.

7. Bedrový pás zaveste **25** do tmavozeleného SecureGuard **26**.

NEBEZPEČENSTVO! Nezaväzajte priečný pás **11** do tmavozeleného SecureGuard **26**.

8. Zaveste priečný pás **11** do svetlozeleného držiaka pásov **29** opierky hlavy **07**, kým nebude úplne a bez prerušenia ležať v tmavomodrom držiaku pásu **29**.

TIP! Pokiaľ operačlio zakrýva **30** svetlozelený držiak pásov **29**, môžete opierku hlavy **07** presunúť smerom nahor. Teraz sa dá priečný pás **11** ľahko vsunúť. Teraz nastavte opierku hlavy **07** späť do správnej výšky.

9. Uistite sa, že priečný pás **11** prechádza cez kľúčnu kosť Vášho dieťaťa a neleží na krku a že je tlačidlo na svetlozelenom držiaku pásov **29** úplne zatvorené.

TIP! Môžete nastaviť opierku hlavy **07** tiež ešte vo vozidle do výšky.

10. Rozopnite suchý zips na XP-PAD **46** a sklopte hornú časť XP-PAD **46** nabok.

11. Vložte diagonálny pás **11** do vrúbkovej plochy XP-PAD **46**.

12. Opäť uzamknite XP-PAD **46** tak, že sklopenú časť vykopíte naspäť a zapnete suchý zips.

NEBEZPEČENSTVO! Priečný pás **11** musí prechádzať šikmo smerom dozadu. Priebeh pásu môžete regulovať nastaviteľným polohovačom pásov vo vozidle.

NEBEZPEČENSTVO! Priečný pás **11** nesmie nikdy viesť dopredu k polohovaču pásov vo vozidle. V takomto prípade použite detskú autosedačku iba na zadnom sedadle.

13. Napnite pás vo vozidle tým, že zatiahnete za priečný pás **11**.

14. Uistite sa, že XP-PAD **46** je vycentrovaný na hrudníku.

Pre bezpečnosť vášho dieťaťa pred každou jazdou skontrolujte, či ...

- detská autosedačka na oboch stranách zacvakla s ramenami so západkou ISOFIX do upevňovacích bodov ISOFIX a či sú obe zaistovacie tlačidlá úplne zelené (Vzťahuje sa iba na **B1** | So systémom ISOFIX + bezpečnostným pásom);
- detská autosedačka je bezpečne pripevnená;
- bedrový pás prebieha na oboch stranách cez tmavozelené vedenia pásu ,
- bedrový pás prechádza cez tmavozelený SecureGuard.
- priečný pás na strane zámku pásu vozidla taktiež prechádza do tmavozeleného vedenia pásu sedacieho vankúša,
- diagonálny pás prechádza cez svetlozelený držiak pásu opierky hlavy,
- XP-PAD a ochrana proti bočným nárazom SICT sú správne nainštalované a správne sa používajú,
- diagonálny pás prechádza priečne smerom dozadu,
- pásy sú napnuté a **nie** sú prekrútené,
- zámok pásu vozidla **neleží** v tmavozelenom vedení pásu sedacieho vankúša.

NEBEZPEČENSTVO! Ak sa Vaše dieťa pokúsi o otvorenie zámku pásu vozidla **27** alebo sa pokúsi zaviesť priečný pás **11** do tmavozeleného SecureGuard **26**, zastavte ihneď ako to bude možné. Skontrolujte, či je detská autosedačka správne pripevnená a uistite sa, či je Vaše dieťa správne zaistené. Vysvetlite Vášmu dieťaťu nebezpečnosť svisiace s jeho správaním.

8. DEMONTÁŽ DETSKEJ AUTOSEDAČKY

8.1 ODPÚTANIE DIEŤAĽA:

A) 76 - 102 cm / ≤ 21 kg (ISOFIX A HORNÝ POPRUH)

Na odpútanie Vášho dieťaťa stlačte červené tlačidlo na zámke pásu.

B) 100 - 150 cm (ISOFIX A PÁS VOZIDLA / PÁS VOZIDLA)

Vaše dieťa odpútate stlačením uvoľňovacieho tlačidla zámku pásu vozidla.

TIP! XP-PAD môže pre jednoduchšie použitie zostať pripevnené na diagonálnom páse Vášho vozidla, diagonálny pás musíte pre každú jazdu dodatočne napnúť - pozri: **Kapitola 7 krok 11** [strana 11].

8.2 DEMONTÁŽ

NEBEZPEČENSTVO! Vyberte detskú sedačku z vozidla. Detskú sedačku nikdy neprepravujte v aute v prípade, že nie je správne upevnená.

A) 76 - 102 cm / ≤ 21 kg (ISOFIX A HORNÝ POPRUH)

- Uvoľnite horný popruh **13** tak, že kovové jazyčky **15** položíte z pásu.
- Zveste háky **12** z upevňovacieho bodu vozidla a položte horný popruh **13** dopredu cez detskú sedačku.
- Uvoľnite upevnenie ISOFIX na obidvoch stranách tak, že tlačíte zelené zaistovacie tlačidlo **05** a červené uvoľňovacie tlačidlo **06** proti sebe.
- Potiahnite sedadlo dopredu a odložte horný popruh **13** do odkladacieho vrečka **14** a zveste hák horného popruhu **13** do upevnenia na zadnej strane detskej autosedačky.
- Zasuňte ramená so západkou ISOFIX